

Resum

per demarcació Menorca

595

Obres

-12%

125

Habitatges

-52%

73 M€

Pressupost

-37%

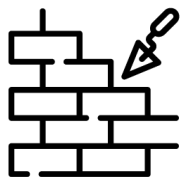
115.834 m²

Superfície

-33%



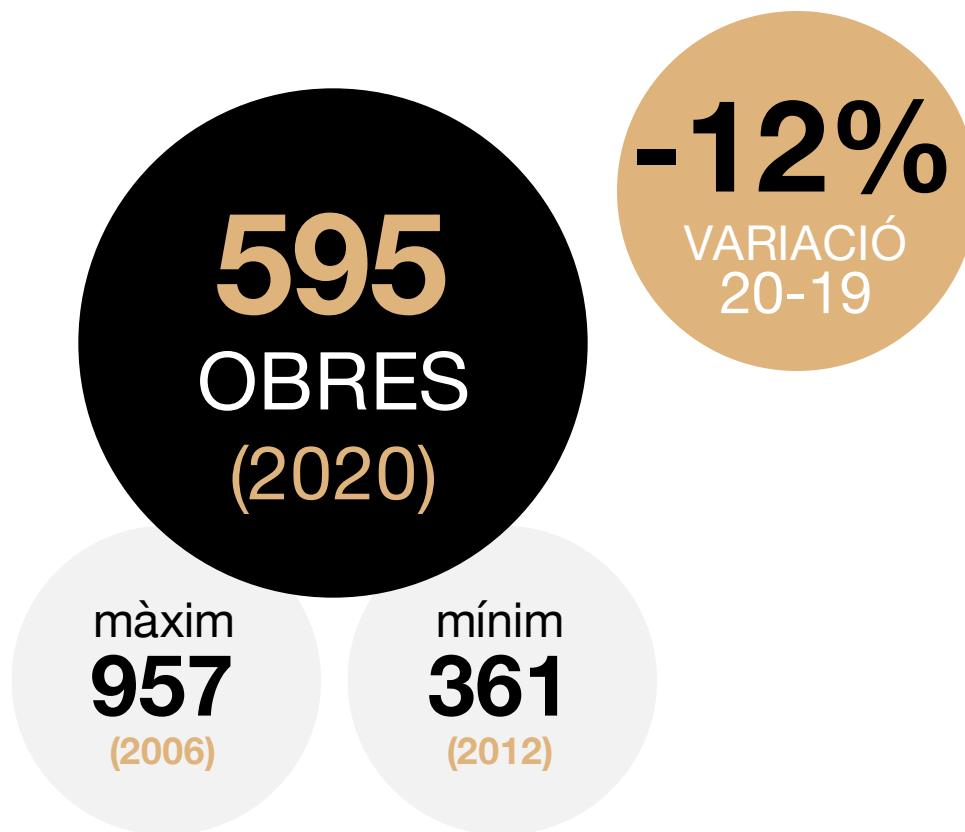
- > La pandèmia trenca la senda positiva estable de Menorca.
- > És la demarcació amb major retrocés.

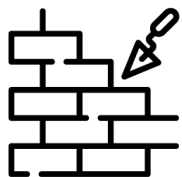


Obres

Totals

> La caiguda es focalitza en l'habitatge i l'edificació turística.



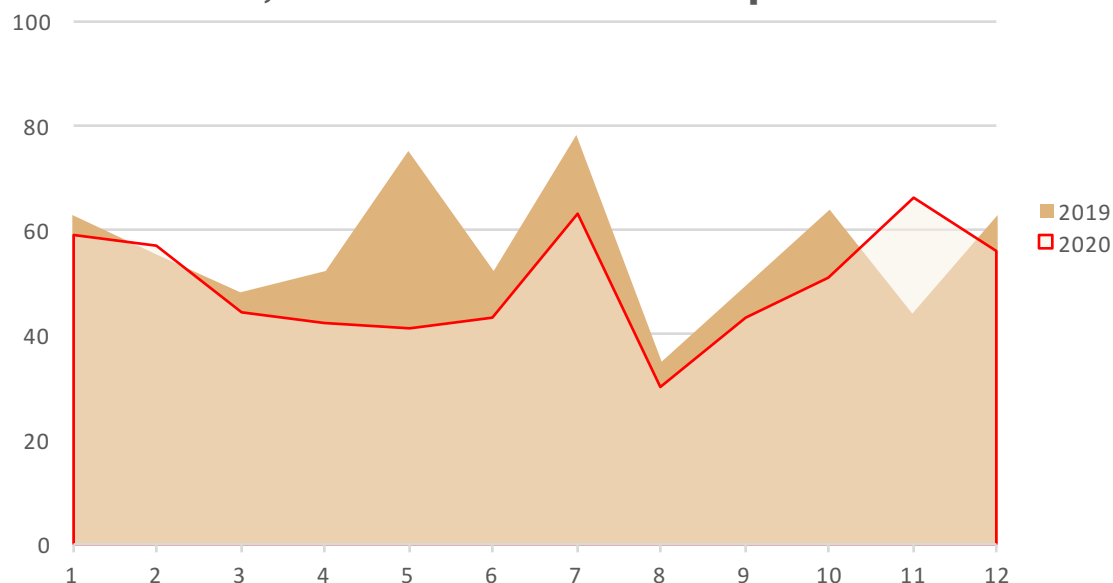


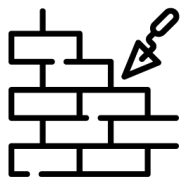
Obres

Totals

- > En el primer trimestre l'activitat va retrocedir un 4%.
- > La paralització d'obres i el confinament van fer caure l'activitat un 30% en el segon trimestre.
- > En el tercer trimestre se es va esmorteir un poc la caiguda, amb un 16%.
- > En el quart trimestre tanquem en positiu, un 1%.

Obres, dades mensual comparat





Obres

Per ús (activitat)



Habitatge

448

(-13%)



Annexes a
habitatges

55

(-15%)



Turístiques

26

(-32%)



Industrials
i agrícoles

25

(-11%)



Comercials
i administratives

18

(+80%)



Altres usos

23

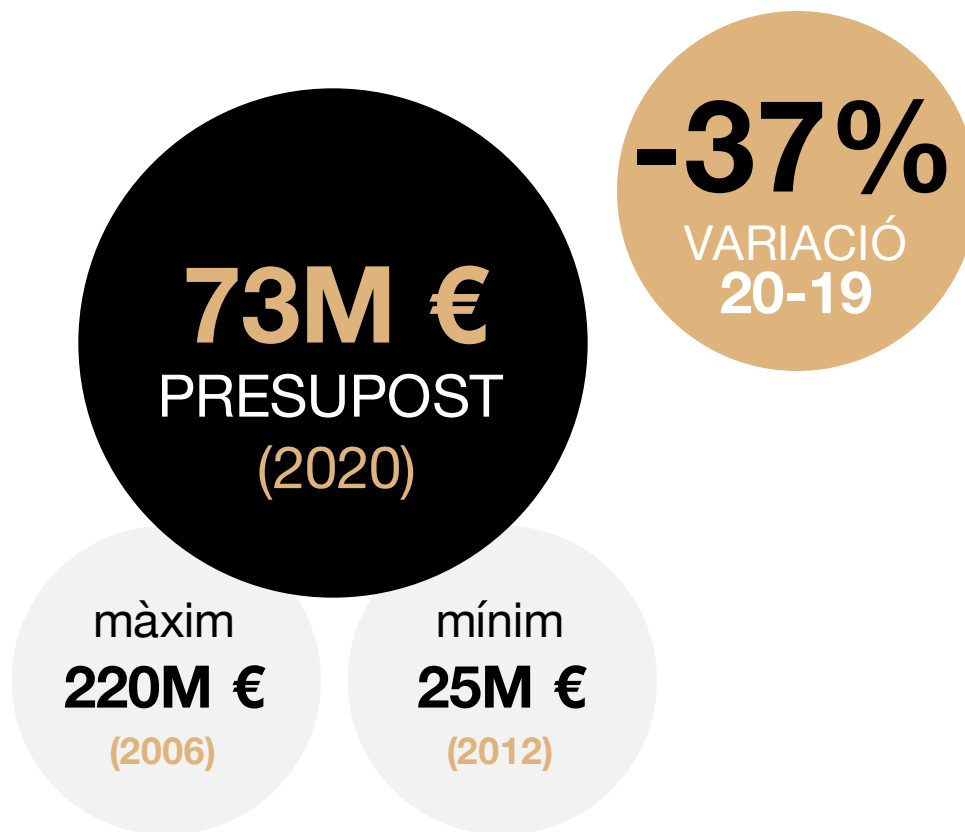
(-4%)



Pressupost

Totals

- > En el primer trimestre el pressupost va créixer un 1%.
- > Per caure en els següents tres trimestres:
 - > 2T: -9%.
 - > 3T: -30%.
 - > 4T: -65%.





Pressupost

Per ús (activitat)



Habitatge

47M €

(-36%)



Turístiques

16M €

(-47%)



**Comercials
i administratives**

0,838M €

(+220%)



Sanitaris

6M €

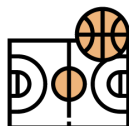
(-34%)



**Annexes a
habitatges**

1M €

(-17%)



Esportives

0,143M €

(-18%)



**Centres
docents**

0M €

(%)



Altres usos

3M €

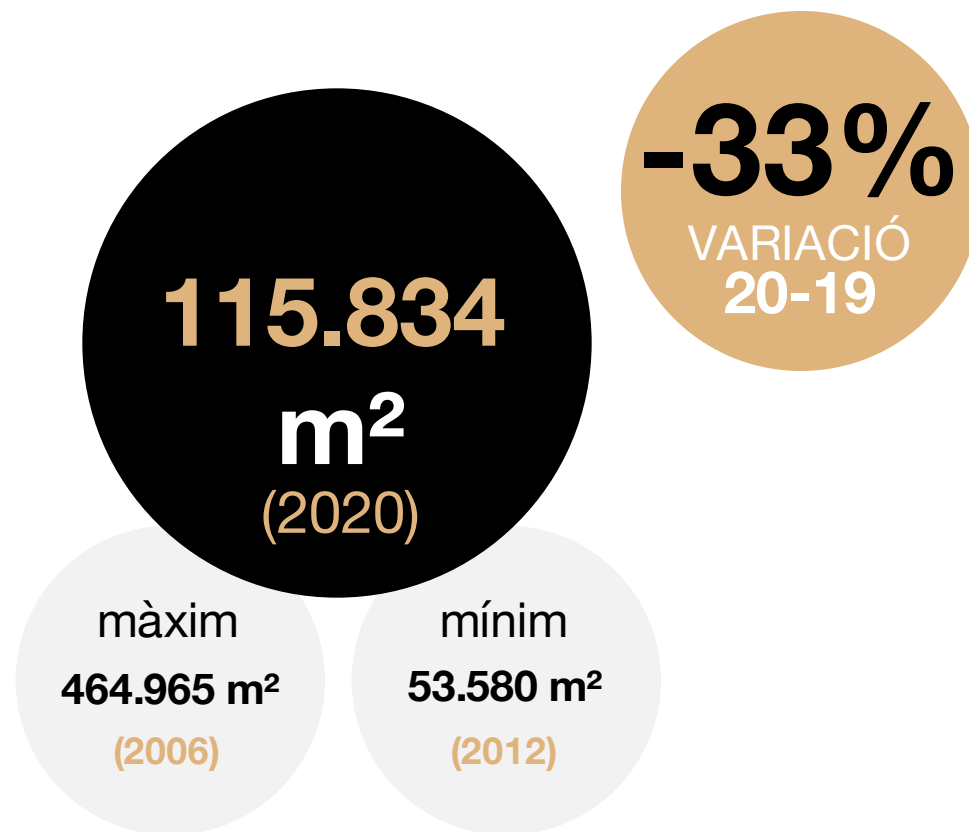
(+3%)



Superfície

Totals

- > La pandèmia provocà un fort retrocés en la superfície edificada.
- > En el primer trimestre la superfície va caure un 6% i en el segon un 3%, per caure un 41% i un 53% en el tercer i quart trimestre, respectivament.





Superfície

Per ús (activitat)



Habitatge annexes

65.489 m²

(-32%)



Turístiques

29.597 m²

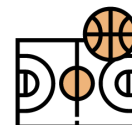
(-49%)



Comercials i administratives

1.243 m²

(+128%)



Esportives

166 m²

(-93%)



Industrials i agrícoles

5.118 m²

(+60%)



Altres usos

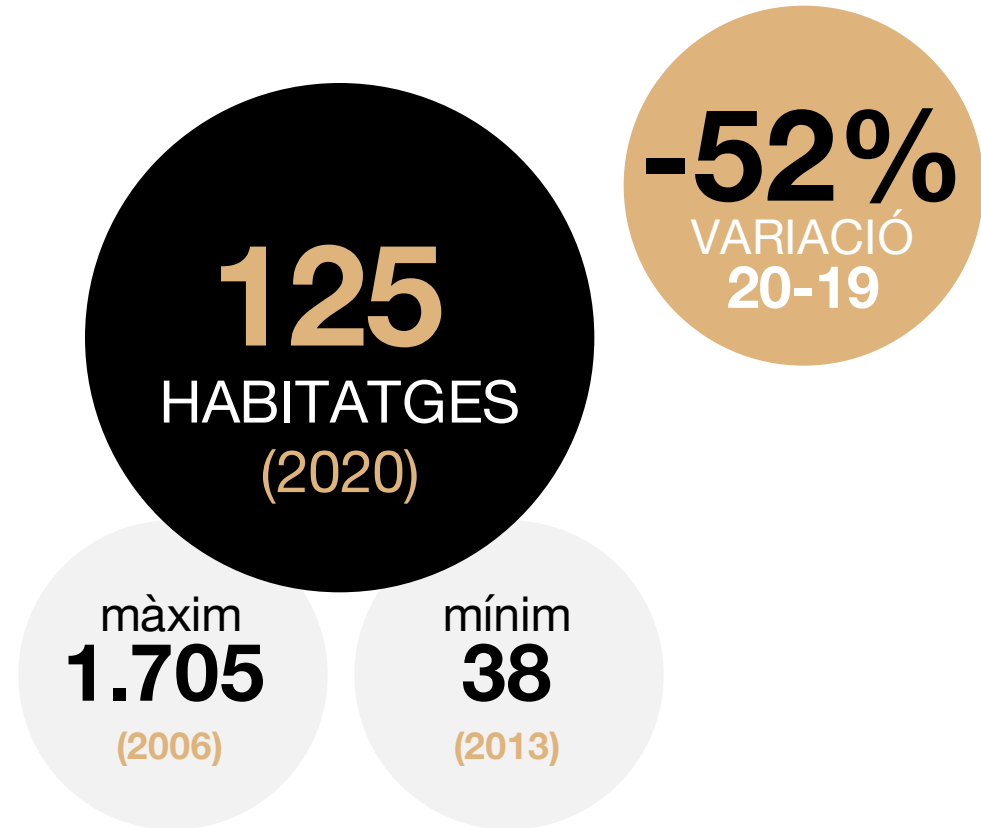
14.221 m²

(+34%)

Habitatge

General

- > La creació d'habitatge en Menorca torna a mínims.
- > La dada de 2020, representa davant el màxim:
 - Plurifamiliar lliure: 3%.
 - Plurifamiliar protegida: 0%.
 - Unifamiliar: 20%.



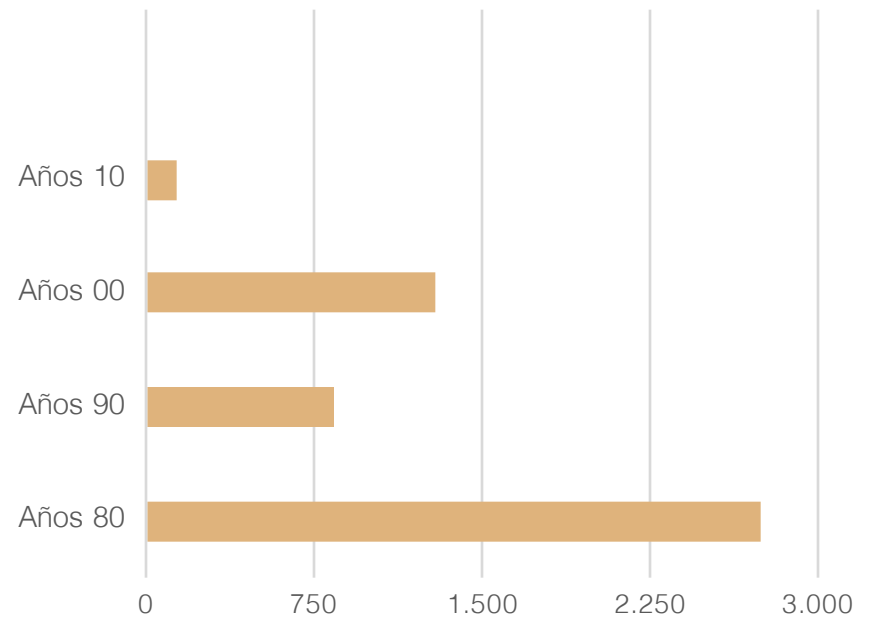
Habitatge

per demarcació de Menorca

- > Estam vivint el període amb menor creació d'habitatge nou de la nostra història recent.



Menorca
(mitjana anual de creació de nou habitatge)



Habitatge

Tipologia



**Plurifamiliar
lliure**

45

(-47%)

màxim
1.363
(2005)

mínim
6
(2013)

5M€

PRESSUPOST
(2020)



**Plurifamiliar
protegida**

0

(%)

màxim
167
(2007)

mínim
0
(2011)

0M€

PRESSUPOST
(2020)



Unifamiliar

80

(-54%)

màxim
393
(2006)

mínim
32
(2013)

41M€

PRESSUPOST
(2020)