

Resum

per demarcació Eivissa - Formentera

537

Obres

+1%

681

Habitatge

+5%

184 M €

Pressupost

-17%

289.928 m²

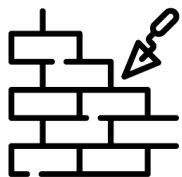
Superfície

-11%



> El número d'obres es manté, però retrocedeix fortament el seu pressupost i superfície.

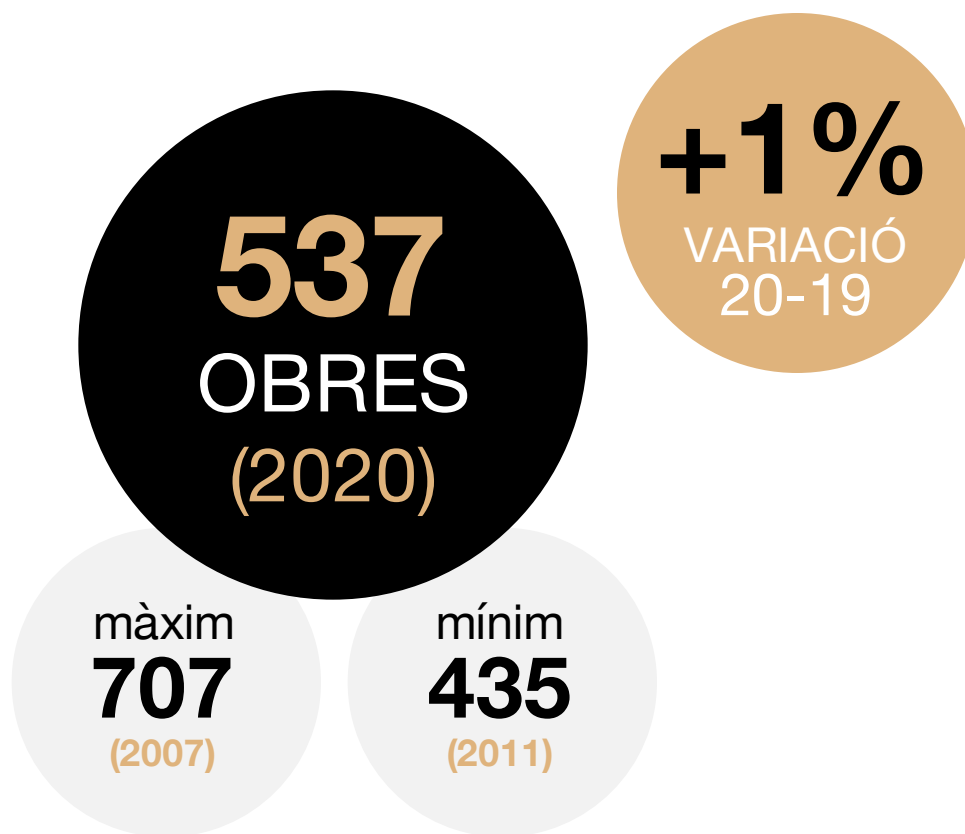
> La creació d'habitatge es manté.

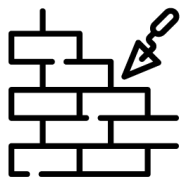


Obres

Totals

> El número d'obres es manté a Eivissa i Formentera a pesar de la COVID-19.

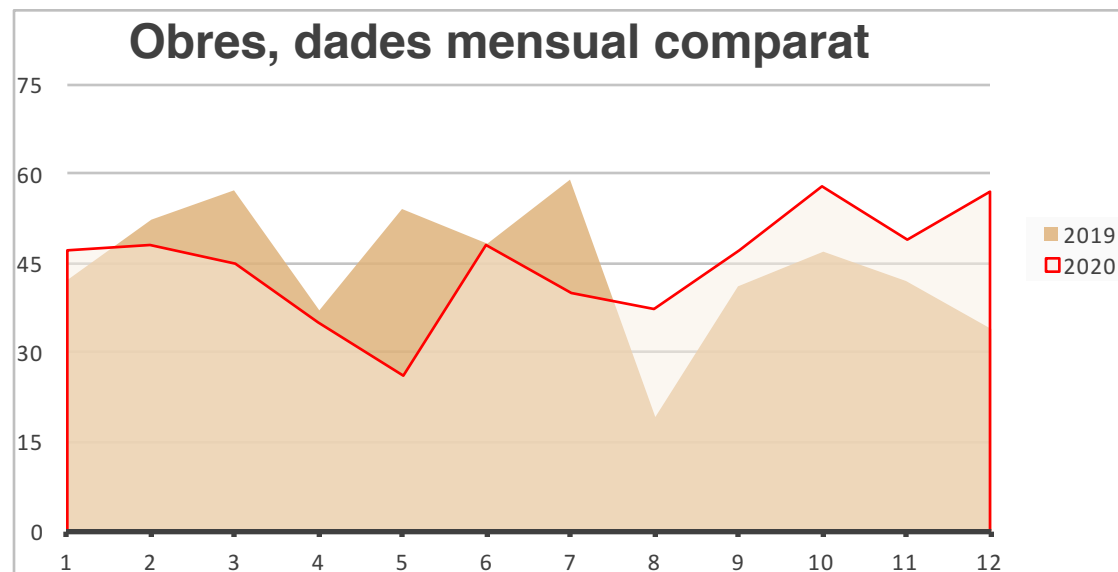


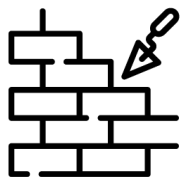


Obres

Totals

- > En el primer trimestre l'activitat va retrocedir un 7%.
- > La paralització d'obres i el confinament van fer caure l'activitat un 22% en el segon trimestre.
- > En el tercer trimestre passa a taxes positives, incrementa un 4%.
- > En el quart trimestre continua el rebot en positiu, un 33%.





Obres

Per ús (activitat)



Habitatge

425

(-1%)



Annexes a
habitatges

38

(+9%)



Turístiques

34

(-6%)



Comercials
i administratives

18

(+50%)



Altres usos

15

(+25%)



Industrials
i agrícoles

7

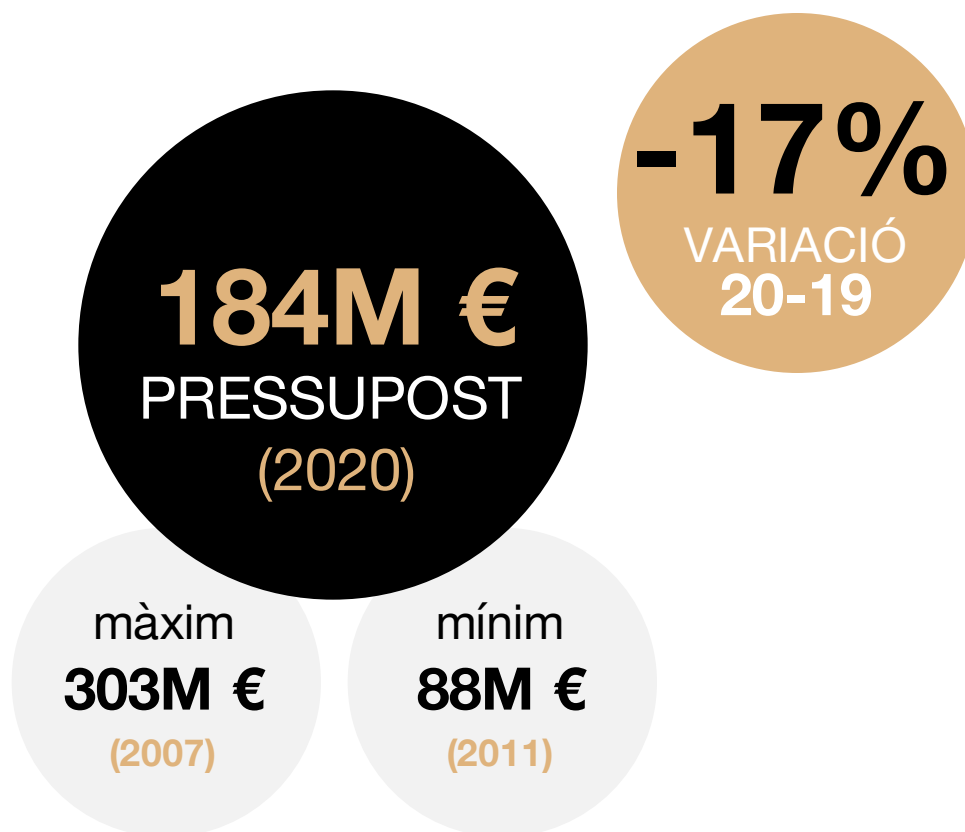
(-22%)



Pressupost

Totals

- > Forta caiguda del pressupost.
- > En el primer semestre va descendir un 36%. En el tercer trimestre es produeix un rebot positiu del 51%, per tornar a caure en l'últim trimestre un 32%.





Pressupost

Per ús (activitat)



Habitatge

151M €

(-10%)



Turístiques

23M €

(-52%)



**Comercials
i administratives**

5M €

(+164%)



Sanitaris

0,085M €

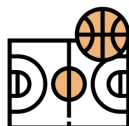
(%)



**Annexes a
habitatges**

2M €

(+50%)



Esportives

0,056M €

(%)



**Centres
docents**

1M €

(+24%)



Altres usos

1M €

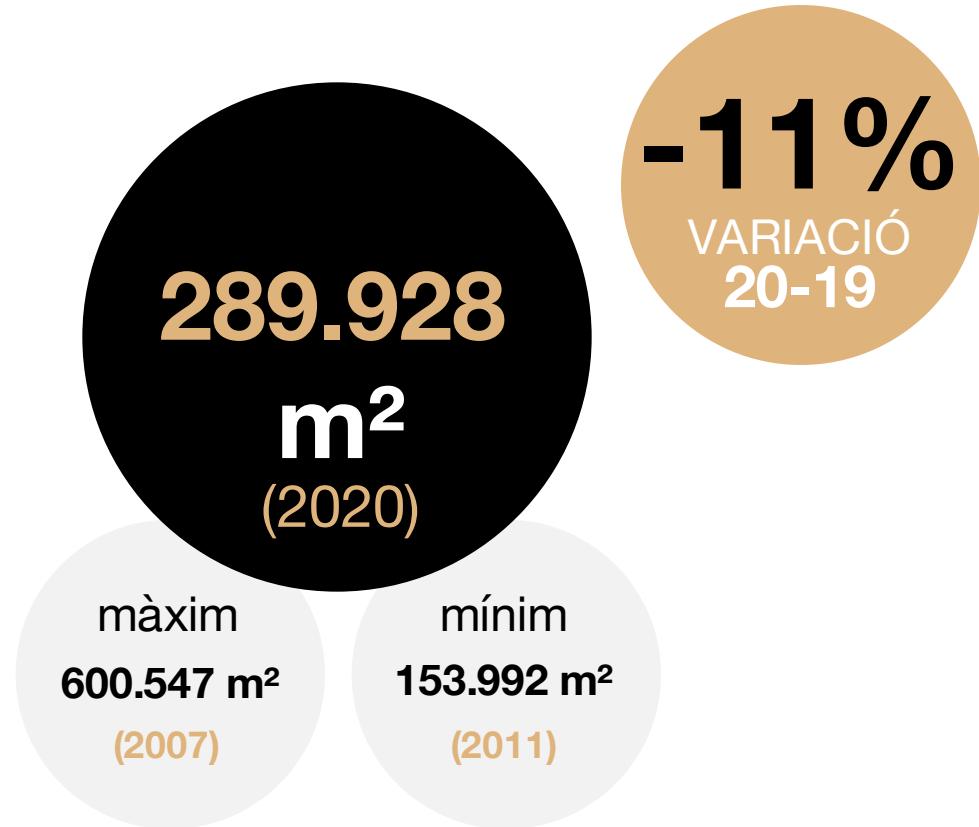
(+15%)



Superfície

Totals

> La caiguda de la superfície visada de l'edificació turística és l'explicació del retrocés en la superfície construïda.





Superfície

Per ús (activitat)



Habitatge i annexes

207.984 m²

(-3%)



Turístiques

70.400 m²

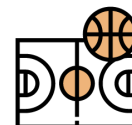
(-33%)



Comercials i administratives

7.296 m²

+89%



Esportives

140 m²

(%)



Industrials i agrícoles

1.048 m²

(+17%)



Altres usos

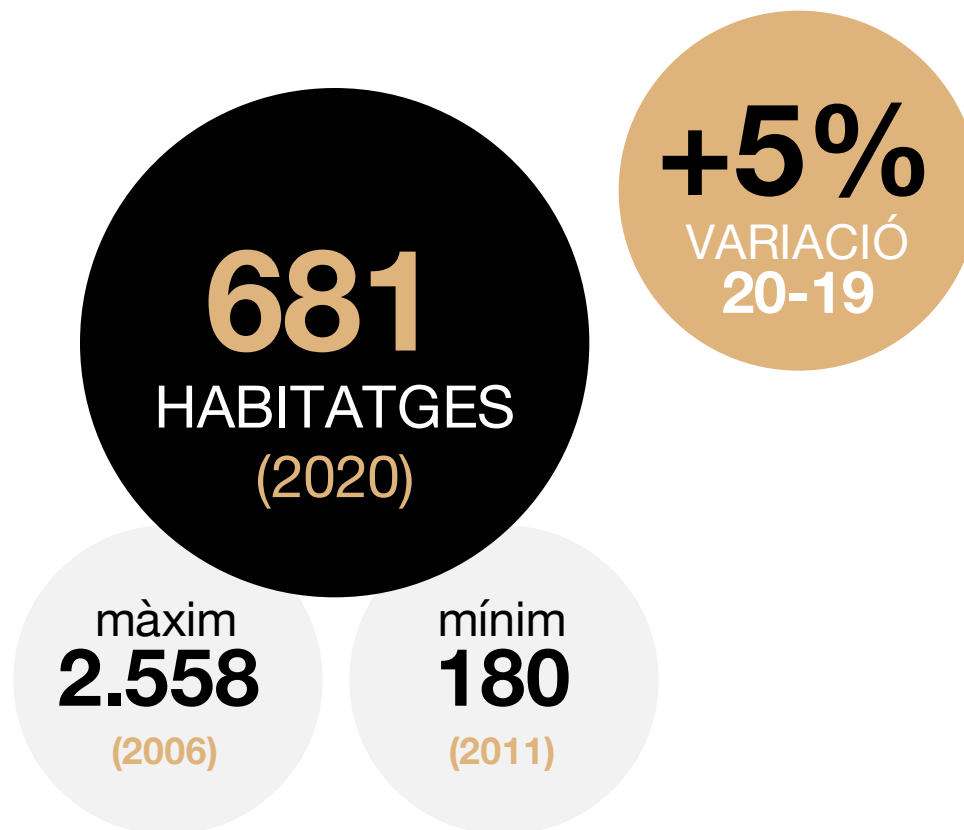
3.061 m²

(+49%)

Habitatge

General

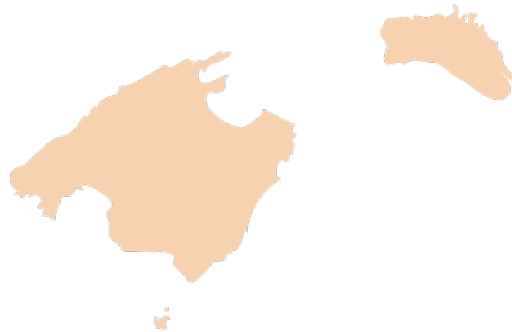
- > A pesar de la pandèmia, per quart any consecutiu augmenta la creació de nou habitatge.
- > La dada de 2020, representa davant el màxim:
 - Plurifamiliar lliure: 19%.
 - Plurifamiliar protegida: 86%.
 - Unifamiliar: 33%.



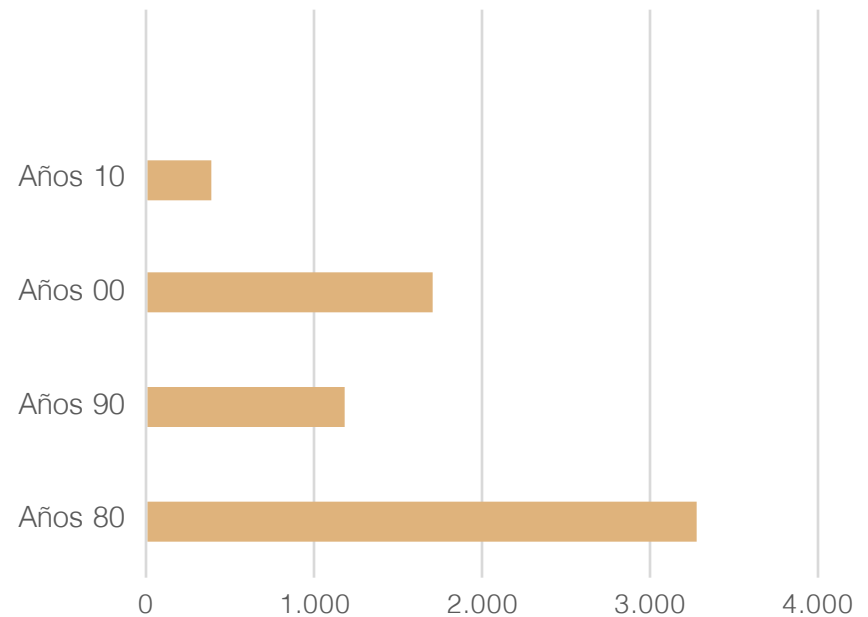
Habitatge

per demarcació

- > Estam vivint el període amb menor creació d'habitatge nou de la nostra història recent.



Eivissa-Formentera
(mitjana anual de creació de nou habitatge)



Habitatge

Tipologia



**Plurifamiliar
lliure**

436

(+11%)

màxim
2.237
(2006)

mínim
38
(2014)

60M€
PRESSUPOST
(2020)



**Plurifamiliar
protegida**

100

(-14%)

màxim
116
(2019)

mínim
0
(2005)

7M€
PRESSUPOST
(2020)



Unifamiliar

145

(+3%)

màxim
434
(2005)

mínim
113
(2013)

85M€
PRESSUPOST
(2020)